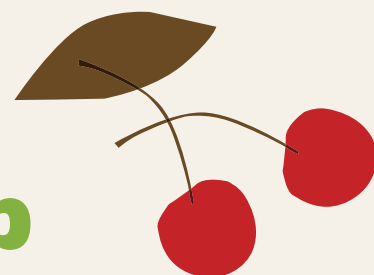


PROGRAM KONFERENCE



Na ovoce, Fórum ochrany přírody
a Magistrát hl. m. Prahy vás zvou na konferenci

Ovocný sad jako biotop a komunitní prostor

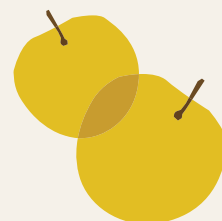


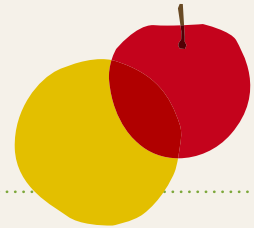
KDY: 9.—10. 6. 2017
**KDE: areál ČZU, budova MCEV II.,
2. patro, místnost D222, Praha**
**PRO KOHO: pro zástupce samospráv,
NNO a širší veřejnost**

- odborné přednášky
- příklady dobré praxe
- komentovaná terénní vycházka



Cílem konference je poskytnout účastníkům ucelený přehled o funkcích ovocných výsadeb a základních aspektech obnovy a péče o ně. Pomoci jim ujasnit si vlastní východiska a postoje, s nimiž k výsadbám přistupují a přispět k tomu, aby bylo co nejvíce životaschopných projektů, které pomohou vrátit ovocné stromy do naší krajiny.





PRVNÍ BLOK | ODBORNÉ PŘEDNÁŠKY | 9.00

Ovocné výsadby ve městě a krajině

Ing. Stanislav Boček, Ph.D. | pomolog

HISTORIE | SOUČASNOST | FUNKCE OVOCNÝCH VÝSADEB

Stanislav Boček nás uvede do problematiky ovocných výsadeb. Probereme historii, vývoj i současné trendy v péči o extenzivní výsadby ve městě i v krajině, včetně posunu jejich možných funkcí, které budou ve svých vstupech rozvíjet další přednášející.

Sad jako biotop

Ing. Jiří Rom | Odbor ochrany prostředí MHMP

EKOLOGIE SADU | BIODIVERZITA | GENOFONDOVÉ FUNKCE

Ovocný sad netvoří jen stromy, ale celý ekosystém s komplexní sítí vnitřních a vnějších vazeb. Přednáška Jiřího Roma vám umožní pochopit tyto vazby a využít je při plánování a realizaci obnovy a údržby ovocných výsadeb.

Sadařství

Ing. Martin Lípa | Český svaz ochránců přírody

VÝBĚR LOKALIT A ODRŮD | SADEBNÍ PLÁNY | ZAKLÁDÁNÍ VÝSADEB | NÁSLEDNÁ PÉČE | FINANCOVÁNÍ

Přemýšlíte o založení sadu? Z přednášky Martina Lípy se dozvíte vše potřebné – od výběru lokality, odrůd a sadebních plánů, přes zakládání výsadeb, následnou péči až po možnosti financování. Úředníci samospráv získají informace a znalosti potřebné pro fundované posuzování jim předkládaných projektů.

Sad jako komunitní prostor

Ing. Ludo Vašš | občanské sdružení Pangaea

PŘEDSTAVENÍ KOMUNITNÍCH AKTIVIT SMĚŘOVANÝCH K OBNOVĚ A ÚDRŽBĚ SADŮ

Jak zapojit komunitu do obnovy a údržby sadů? Na příkladech realizovaných projektů si ukážeme, jak může sad fungovat jako komunitní prostor a jaké jsou možné způsoby zapojení místních komunit do aktivit v sadech.

DRUHÝ BLOK | PREZENTACE REALIZOVANÝCH PROJEKTŮ | 13.00



- **Iniciativa Na ovoce**
- **Městské sady Magistrátu hl. m. Prahy**
- **Eko-komunitní sad Ekocentra Podhoubí**
- **Valeč – Extenzivní sad s realizovanou produkcí ovoce**
- **Milion ovocných stromů pro krajinu – program MAS v ČR**
www.milionstromu.cz

SOBOTA | 10. 6. 2017

Komentovaná prohlídka příměstských sadů Ing. Stanislav Boček | Tomáš Zděblo

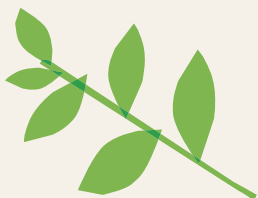
TRASA: Praha-Sedlec – Suchdol – Tiché údolí – Holý vrch – Únětice

DÉLKA TRASY: 5 km

MÍSTO SETKÁNÍ: vlaková stanice Praha-Sedlec

ČAS SETKÁNÍ: 9.00

Na zhruba pětakilometrové trase si projdeme ovocné sady různého stáří, typu a stylu, ve kterém byly obnoveny. V terénu si na příkladech dobré, méně dobré i vyloženě špatné praxe můžeme ilustrovat informace získané v teoretické části konference. Potkáme stádo ovcí, dozvíme se něco o údržbě travních porostů v ovocných výsadbách i mimo ně. Bude spousta prostoru pro sdílení vlastních poznatků z praxe, síťování a vzájemnou inspiraci.



Občerstvení včetně oběda (polévka + hlavní jídlo) je zajištěno.

Účastnický poplatek za oba dny: 300 Kč
Poplatek za první přednáškový den: 250 Kč
Poplatek za druhý den s komentovanou prohlídkou pražských sadů: 150 Kč

Počet účastníků na sobotní komentované vycházce je limitovaný.

K účasti se registrujte prostřednictvím přihlašovacího formuláře nejpozději do 30. 5. na: www.na-ovoce.cz

**Kontakt pro dotazy: 773 466 597
nebo na team@na-ovoce.cz**